

<b>Urbanistické středisko</b> Ostrava s.r.o.	
Došlo: 14. 06. 2012	
Přiděleno: ING. ARCH. SALVETOVÁ	Číslo: 126

Urbanistické středisko Ostrava, s.r.o.  
Ing. arch. Helena Salvetová  
Spartakovců 3  
70800 Ostrava

naše značka  
5000641300  
věc

vyřizuje  
Ing. David Cvalín

datum  
07.06.2012

### Územní studie Řepiště - lokalita Z26 a Z50

Obec: Řepiště  
Ulice: Neuvedeno  
K.ú. - p.č.: Řepiště

Vaše značka: 118/12/Sa/Sche

Stavebník:  
Neuvedeno

Účel stanoviska:  
Územní plánovací informace

Obdrželi jsme Vaši žádost o stanovisko k Územní studii Řepiště - lokalita Z26 a Z5. K tomuto sdělujeme následující stanovisko.

V řešení území lokality Z26 a Z50 se nachází PZ v majetku SMP Net, s.r.o. Tato plynárenská zařízení, včetně jejich příslušenství, jsou součástí distribuční soustavy plynu.

V územní studii požadujeme:

1. respektovat stávající plynárenská zařízení včetně jejich ochranných a bezpečnostních pásem v souladu se zákonem č. 458/2000 Sb., ve znění pozdějších předpisů, energetickým zákonem.

- ochranné a bezpečnostní pásmo VTL plynovodu v rozsahu: viz příloha č. 1
- bezpečnostní pásmo VTL regulační stanice v rozsahu 10 m
- ochranné pásmo plynovodů a technologických objektů činí 4 m na obě strany od půdorysu plynovodu
- ochranné pásmo STL plynovodů v zastavěném území obce činí 1 m na obě strany od půdorysu plynovodu;

2. zakreslit plynárenská zařízení (PZ) v aktuálním stavu a rovněž nově navržená PZ.

K zasláné dokumentaci máme tyto připomínky:

S návrhem napojení těchto ploch na stávající STL plynovod souhlasíme. Minimální dimenze pro rozšiřování STL plynovodního řádu je dn 63. Konkrétní technické podmínky napojení a rezervace příkonu budou řešeny v následující fázi (zpracování PD v rámci ÚŘ) po upřesnění počtu a charakteru nových OM v rámci tzv. „Garančního protokolu rozšíření DS“ (viz níže)

Možnost přeložení stávajícího PZ:

V rámci tzv. „vyvolané přeložky“ je možnost, za předpokladu výběru vhodné trasy a technického řešení, tyto plynovody z uvedené lokality vymstit. Veškeré náklady související s přeložkami hradí ten, jež přeložky vyvolal.

RWE GasNet, s.r.o.  
Klíšská 940  
401 17 Ústí nad Labem  
I www.rwe-gasnet.cz  
IČ: 27295567  
DIČ: CZ27295567  
Zápis do obchodního  
rejstříku:  
Krajský soud  
v Ústí nad Labem,  
oddíl C, vložka 23083,  
dne 1. 10. 2009  
Bankovní spojení:  
Československá  
obchodní banka, a.s.  
číslo účtu: 17663193/0300

Při řešení územní studie je nezbytné dodržet:

a) v ochranném pásmu zejména:

- lze může být realizována běžná zemědělská činnost bez omezení (neporušit orientační sloupky a ostatní případná nadzemní zařízení na trase);
- je nutno keře, nízkokořenné stromy vysazovat 2 m od osy plynovodu na každou stranu;
- je nutno hlubokokořenné stromy vysazovat 4 m od osy plynovodu na každou stranu;
- v ochranném pásmu 4 m musí zůstat volně přístupný zelený pás;
- oplocení pozemku, stavbu parkoviště apod. umístit mimo ochranné pásmo;

b) v bezpečnostním pásmu zejména:

- výstavbu objektů provádět mimo bezpečnostní pásmo, mimo otevřených staveb např. parkoviště nebo skladové otevřené plochy;
- sklady hořlavin, čerpací stanice PHM apod. umístit mimo bezpečnostní pásmo;

c) dále:

- styk našeho zařízení se stavbou jiných inženýrských sítí řešit zásadně dle ČSN EN 1594;
- přejezdy na staveništi přes VTL plynovod zásadně zabezpečit silničními panely;
- V zájmové území se nachází zařízení stanice katodové ochrany (SKAO) Řepišť, které je nutno respektovat dle příslušných předpisů a norem.

Požadujeme dodržení ochranných pásem (OP) dle zákona 458/2000 Sb. - anodové uzemnění(AU) a kiosky SKAO 4 m od osy všemi směry, kabelové vedení(zemní) 1 m od osy všemi směry. Dále Vás upozorňujeme, že v prostoru AU se vyskytuje nebezpečné interferenční pásmo, v kterém se nedoporučuje zřizovat v zemi kovové a železobetonové konstrukce (uzemnění budovy, železobetonová základová deska).

Stanovení nebezpečného interferenčního pásma je provedeno v souladu s ČSN EN 12954 a TPG 920 25. V daném případě je pásmo stanoveno na 100 m od osy AU všemi směry.

Data pro obce s rozšířenou působností jsou k dispozici na adrese: <http://portal.geostore.cz/uap> (pouze plynovody bez technických údajů).

Adresa pro požadavek exportu aktuálních dat (s vybranými technickými údaji): [gis@rwe-smp.cz](mailto:gis@rwe-smp.cz)

Toto vyjádření nenahrazuje souhlas s případnou plynifikací - zárukou dodávky zemního plynu je buď uzavřena Smlouva o připojení k distribuční soustavě (v případě vzniku 1 odběrného místa) nebo vyhotovený tzv. Garanční protokol rozšíření distribuční soustavy (v případě vzniku více odběrných míst). Formulář žádosti pro přípravu GP si můžete stáhnout na tomto odkaze: <http://www.rwe-gasnet.cz/cs/rozsireni-ds-o-vice-odbernihych-mist/>

Pro jakékoliv stavební práce v bezpečnostním pásmu VTL plynovodu je nutno se obrátit na RWE Distribuční služby - odbor operativní správy sítí a vyžádat si písemný souhlas.

Při respektování uvedených podmínek s Územní studií souhlasíme.

V případě další korespondence nebo jednání (změna stavby) uvádějte naši značku (číslo jednací) a datum tohoto stanoviska.

Zpracoval:

Ing. David Cvalín

Technik plánování rozvoje DS

odb. územního a kapacitního plánování DS

[david.cvalin@rwe.cz](mailto:david.cvalin@rwe.cz)

Přílohy:

Příloha č. 1 - Ochranná a bezpečnostní pásma VTL plynovodů do 40 bar

Příloha č. 2 - Orientační snímek polohy plynárenského zařízení

Rozdělovník:

Neuvedeno



SMP Net, s.r.o.  
Homopolní 3314/38  
702 00 Ostrava  
DIČ. CZ27768961

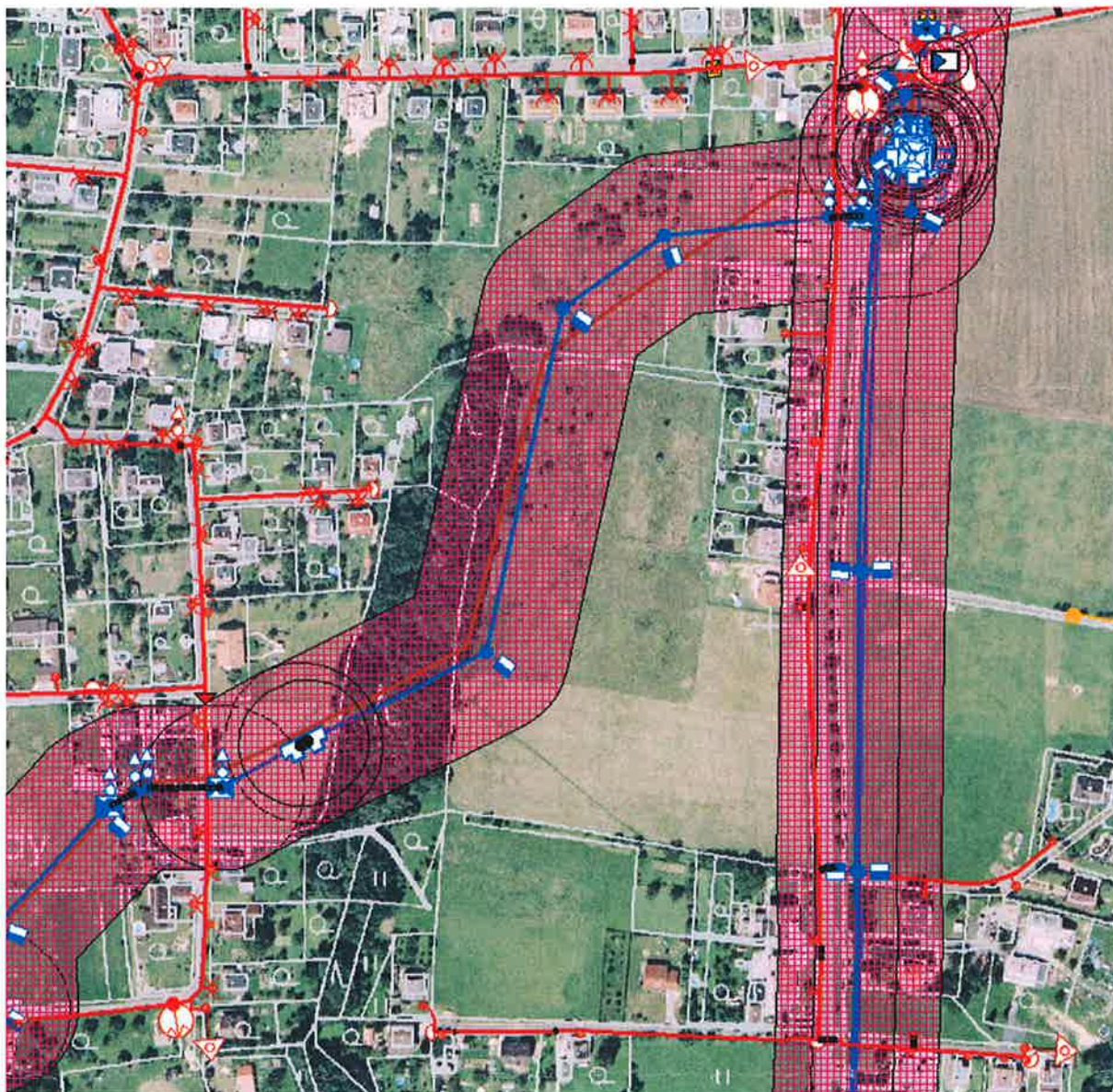
ŠÍŘKA OCHRANNÝCH A BEZPEČNOSTNÍCH PÁSEM VTL PLYNOVODŮ DO 40 bar (m)							
Druh pásma	Datum uvedení plynovodu do provozu*	DN					
		≤100	>100 ≤250	300	>300 ≤500	>500 ≤700	>700
OCHRANNÉ		4	4	4	4	4	4
BEZPEČNOSTNÍ	do 03.07.09	15	20	40	40	40	40
BEZPEČNOSTNÍ	od 04.07.09	10	20	20	30	45	65

\* Přesná formulace § 68 a § 69 ve smyslu zákona 458/2000Sb. zejména ve znění zákona 158/2009Sb.



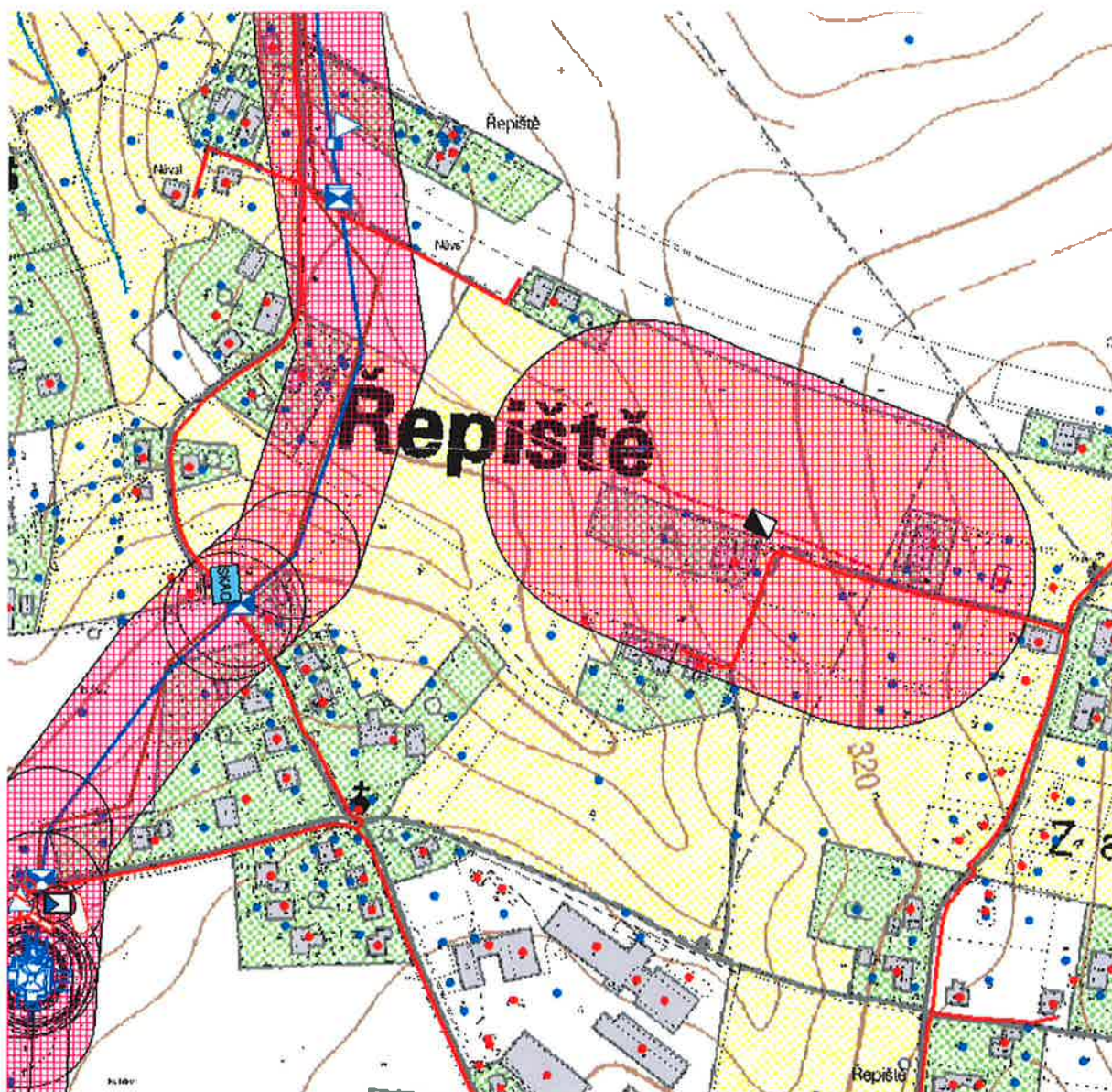
Příloha č. 2:

Lokalita „POD BYTOVKOU“ - Z26:





Lokalita „ZA DOMEM ZAHRÁDKÁŘŮ“ Z50:



*Legenda stávajících sítí:*

— VTL

— STL